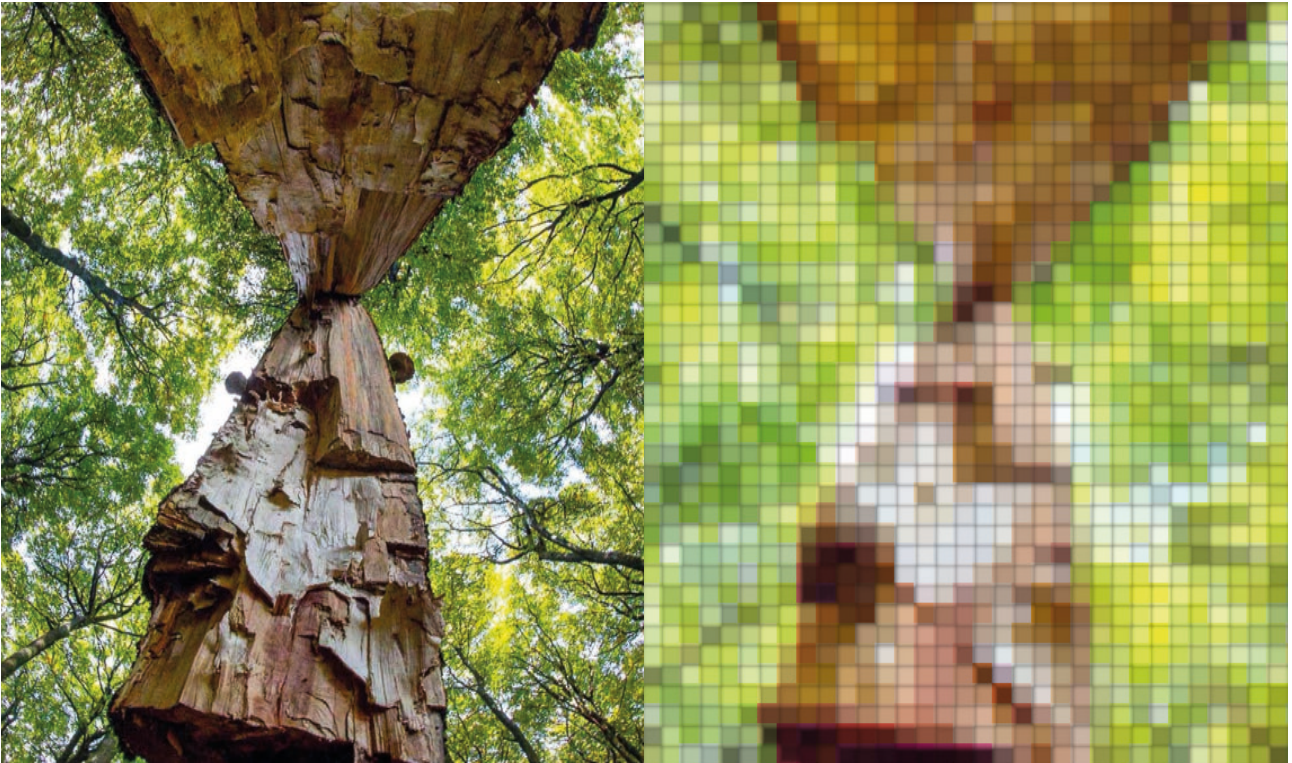




FARBEN

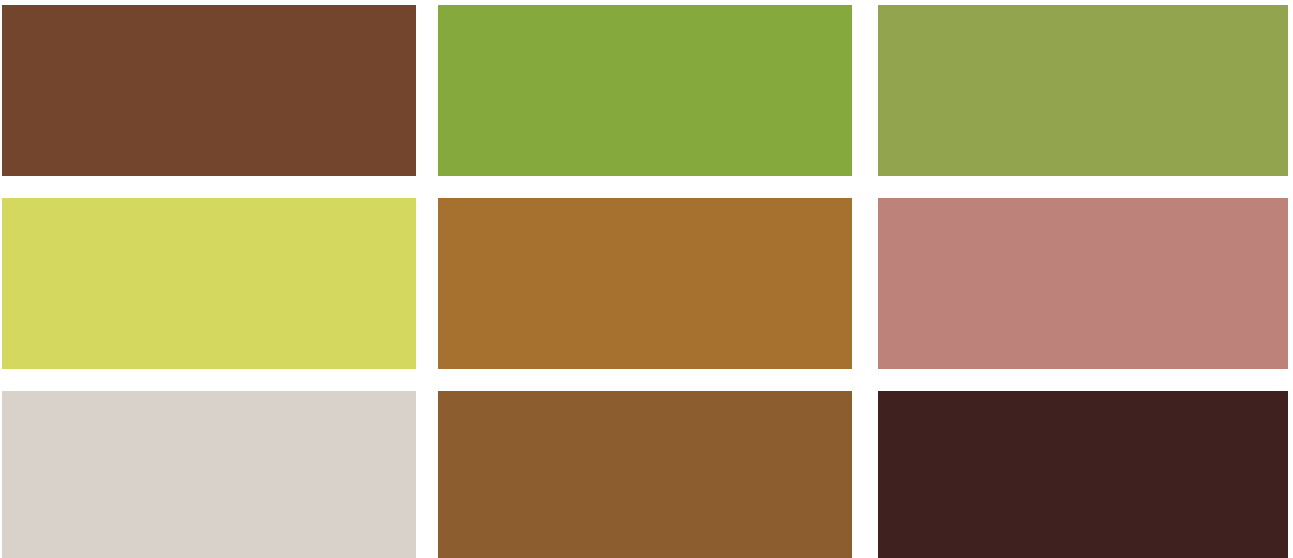


VON DER NATUR LERNEN...



Schauen Sie sich bei der Farbwahl die Farben bei der Natur ab. Oftmals helfen gerasterte Bilder die Farbenvielfalt zu erkennen.

Dabei sollten Sie beachten, dass nicht nur die Farben wie grün und braun, die Ihnen vielleicht direkt in den Sinn kommen verwenden. Die Natur bietet viele, auch bunte Farben, von denen Sie sich inspirieren lassen können.



Grün- und Brauntöne sollten vorhanden sein:

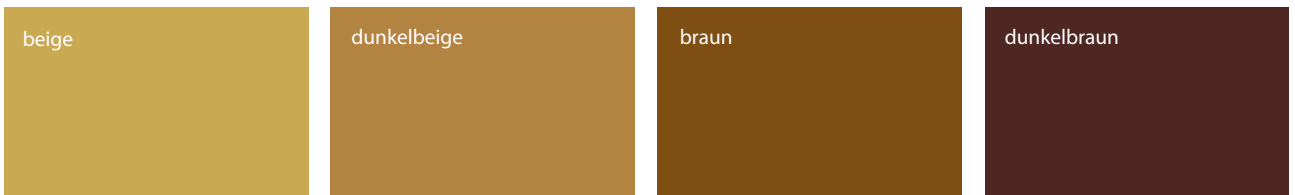


R:169 G:182 B:97
C:40 M:15 Y:73 K:2

R:126 G:147 B:57
C:56 M:26 Y:92 K:9

R:99 G:153 B:101
C:66 M:21 Y:71 K:4

R:65 G:99 B:38
C:75 M:38 Y:100 K:31



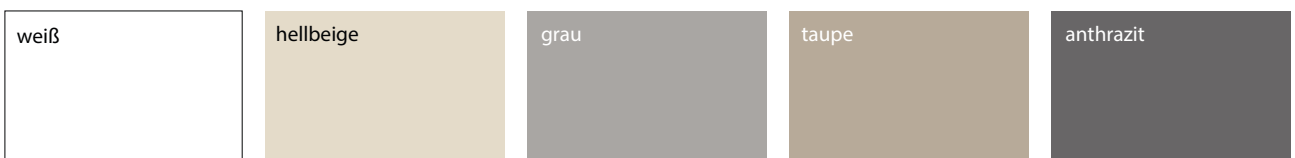
R:200 G:168 B:81
C:21 M:29 Y:75 K:7

R:178 G:130 B:65
C:25 M:46 Y:79 K:16

R:125 G:77 B:18
C:34 M:63 Y:100 K:41

R:77 G:37 B:33
C:42 M:78 Y:67 K:67

Die „Töne des Waldes“ sind gut mit folgenden, neutralen Basisfarben zu kombinieren:



R:255 G:255 B:255
C:0 M:0 Y:0 K:0

R:228 G:219 B:201
C:13 M:13 Y:23 K:0

R:169 G:165 B:162
C:35 M:29 Y:31 K:8

R:182 G:169 B:152
C:29 M:28 Y:37 K:9

R:103 G:101 B:102
C:56 M:47 Y:44 K:33

Die neutralen Farben bieten den Vorteil, dass sie gut mit allen anderen Farben kombiniert werden können. Auch mit der Farbe Ihres Unternehmens.

**Weitere Farbempfehlungen
auf Seite 55**