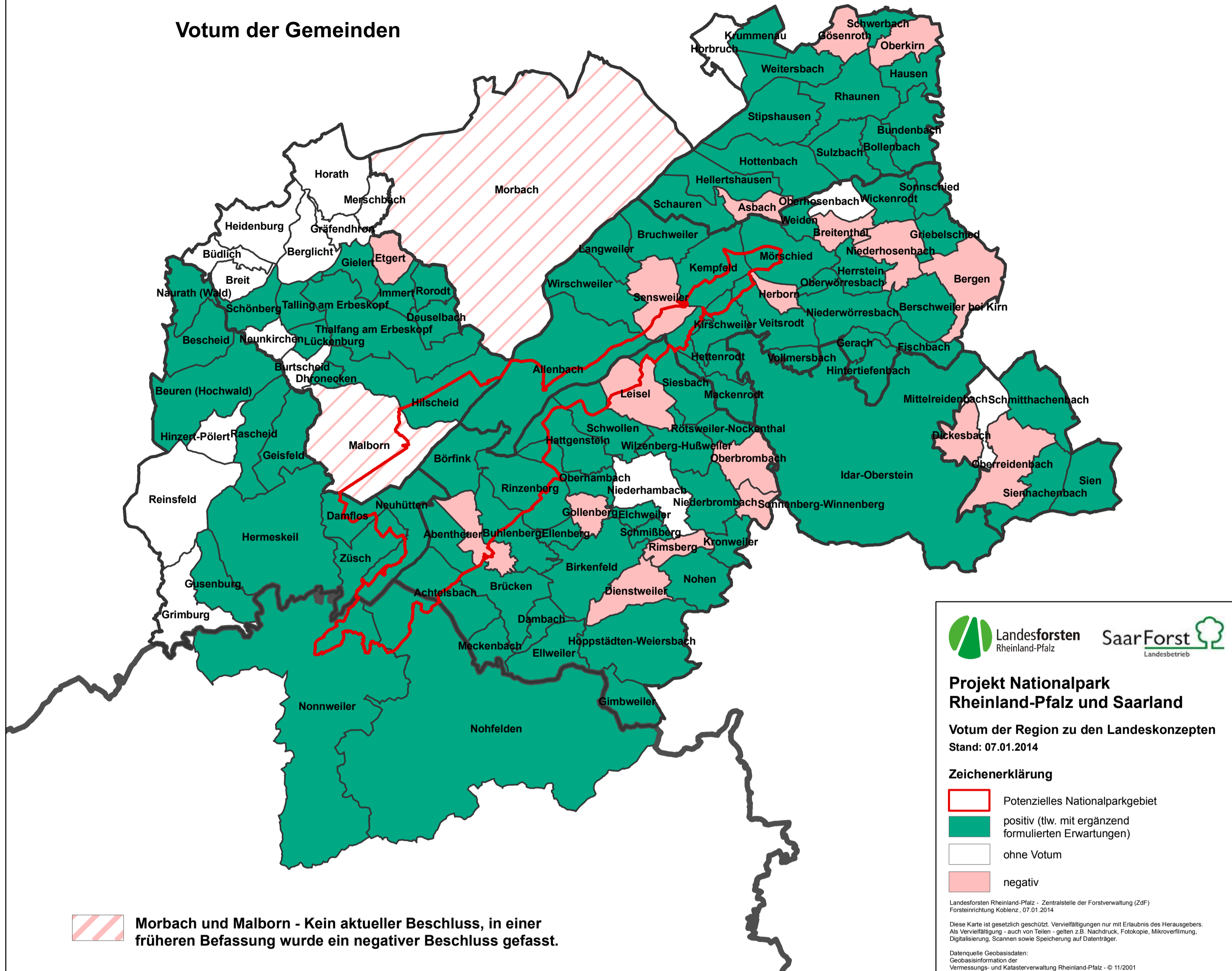


Votum der Gemeinden






Projekt Nationalpark Rheinland-Pfalz und Saarland

Votum der Region zu den Landeskonzepten
Stand: 07.01.2014

Zeichenerklärung

-  Potenzielles Nationalparkgebiet
-  positiv (tlw. mit ergänzend formulierten Erwartungen)
-  ohne Votum
-  negativ

Landesforsten Rheinland-Pfalz - Zentralstelle der Forstverwaltung (ZdF)
Forsteinrichtung Koblenz, 07.01.2014

Diese Karte ist gesetzlich geschützt. Vervielfältigungen nur mit Erlaubnis des Herausgebers.
Als Vervielfältigung - auch von Teilen - gelten z.B. Nachdruck, Fotokopie, Mikroverfilmung,
Digitalisierung, Scannen sowie Speicherung auf Datenträger.

Datenquelle Geobasisdaten:
Vermessungs- und Katasterverwaltung Rheinland-Pfalz - © 11/2001

Votum der Verbandsgemeinden und Stadt Idar-Oberstein sowie der Gemeinden im Saarland



Votum Landkreise

